

Vir Season

鍛冶分譲地

B区画

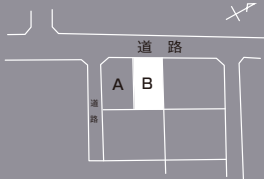
134.50㎡(40.68t)

土地+建物+外構+諸経費

合計 2,940〈税込〉万円

月々 69,573円

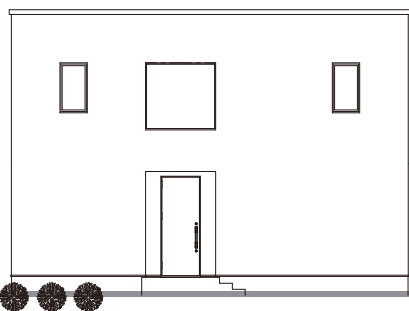
※提携銀行3年固定0.65%
40年 自己資金0円
ボーナス払い0円
※金利が変動することがございます。
※借入申し込み時の条件により
変わることがございます。



Norm Core House

雨でも雪でも晴れていても、
広い土間でレジャーに興じる。

自然の光と風が心地よい土間は、プライバシーが守られた中庭。
日曜日にはDIYの作業場になり、子どもたちの遊ぶ路地になる。



PLAN DATA

3LDK

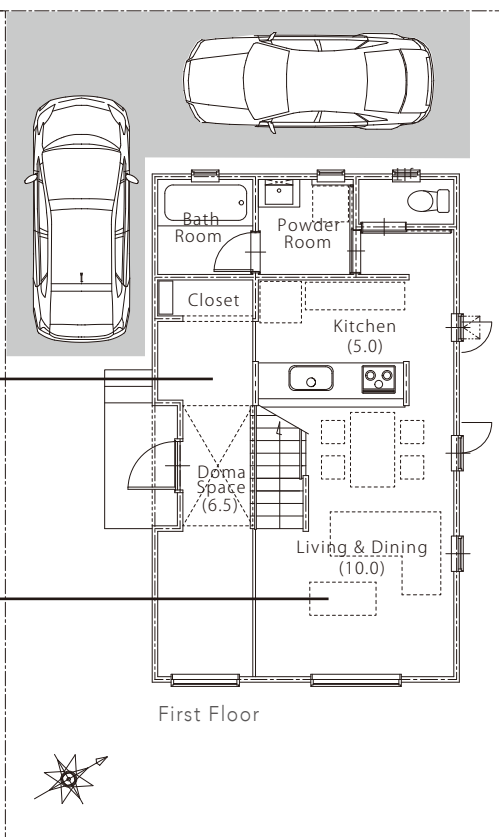
施工面積：99.36㎡(30.0t)

■1階床面積 48.65㎡ ■2階床面積 45.55㎡

趣味や子供の遊び場など、
アイデア次第で使い方はさまざま。

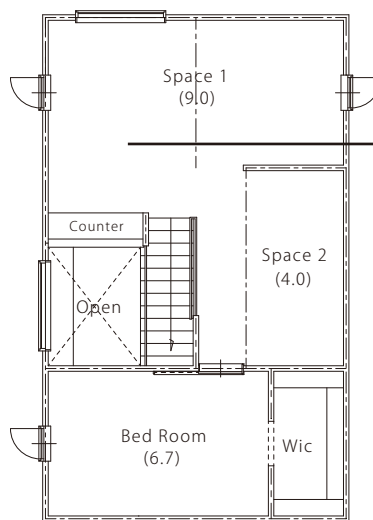


玄関・土間・リビングに
壁がなく一体感がうまれる
ワンフロアのような空間。



First Floor

車2台分の
アスファルトの外構付き



Second Floor



空間を共有できる
開放的なおしゃれな仕切りで
子供たちとのコミュニケーションが
広がります。



外壁塗り壁
STO



安心の
2×4工法



断熱玄関ドア



ポーチ・水切り



スチール階段



床材



洗面化粧台

資料請求・問い合わせはこちら

TEL.0120-56-0188



株式会社ビアスワークス
函館市柏木町1-12