

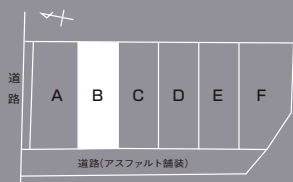
# Vir Season

桔梗分譲地



## B区画

187.56㎡(56.73t)



土地+建物+外構+諸経費

合計 2,980万円 (税込)

月々 70,720円

※提携銀行3年固定0.65%  
40年 自己資金0円  
ボーナス払い0円

※金利が変動することがございます。  
※借入申し込み時の条件により  
変わることがございます。

## Norm Core House



雨でも雪でも晴れていても、  
広い土間でレジャーに興じる。

自然の光と風が心地よい土間は、プライバシーが守られた中庭。  
日曜日にはDIYの作業場になり、子どもたちの遊ぶ路地になる。

PLAN DATA

### 3LDK

施工面積: 86.94㎡ (26.25t)

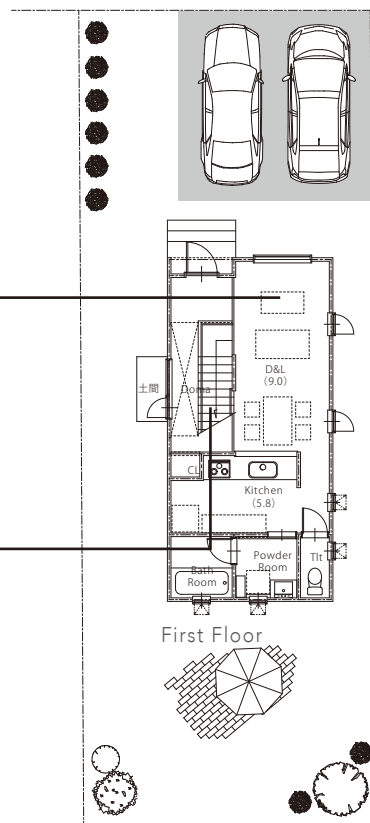
■1階床面積 42.65㎡ ■2階床面積 40.58㎡



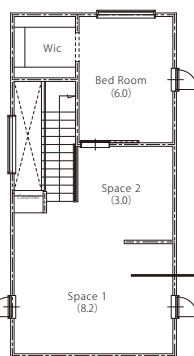
玄関・土間・リビングに  
壁がなく一体感がうまれる  
ワンフロアのような空間。



趣味や子供の遊び場など、  
アイデア次第で使い方はさまざま。



車2台分の  
アスファルトの外構付き



Second Floor



空間を共有できる  
開放的なおしゃれな仕切りで  
子供たちとのコミュニケーションが  
広がります。



外壁塗り壁  
STO



安心の  
2×4工法



断熱玄関ドア



ポーチ・水切り



スチール階段



無垢材



洗面化粧台

資料請求・問い合わせはこちら

TEL.0120-56-0188



株式会社ビアスワークス  
函館市柏木町1-12